



Водостічна система Galeco PVC

- Інструкція по монтажу

1. Попередні зауваження по монтажу

- 1.1 Елементи системи Galeco PVC слід зберігати в оригінальних упаковках до моменту монтажу.
- 1.2 Ринви слід монтувати з рекомендованим нахилом 3 мм / 1 пог. м ринви.
- 1.3 Ринва повинна виступати за скат покрівлі, хоча б, на половину свого діаметру і одночасно не може виступати за лінію, яка є продовженням даху. (рис. 1)
- 1.4 Рекомендована відстань між кронштейнами становить 60 см (рис. 2)
- 1.5 Поруч лійки, з'єднувача та кута, слід монтувати кронштейни максимум на відстані 15 см (рис. 3)
- 1.6 Систему Galeco PVC можна монтувати при температурі не нижче 5 ° С.
- 1.7 Систему Galeco PVC не можна монтувати на місцях, що піддаються впливу прямих сонячних променів, оскільки там можуть бути дуже високі температури, які можуть перевищувати термічну стійкість матеріалу.
- 1.8 В системі Galeco PVC лійки та з'єднувачі монтуються нерухомо до лобової дошки за допомогою кронштейнів, що стабілізує систему і сприяє тому, що одним рухомим елементом залишається ринва (рис. 4)
- 1.9 Перед встановленням обладнання Galeco PVC слід змастити ущільнювачі силіконовим спреєм для забезпечення кращого руху ринви під час зміни температури (рис. 5)
- 1.10 Для забезпечення можливості термічного розширення встановити кінець ринви в з'єднувачах і кутах згідно допоміжних ліній (рис. 6)
- 1.11 Ринви системи Galeco PVC потрібно монтувати після укладання покрівельного покриття. Таким чином, уникає ризик пошкодження водостічної системи під час виконання покрівельних робіт.
- 1.12 Щоб уникнути пошкодження системи лежачим снігом і льодом, слід застосувати снігозатримувачі.

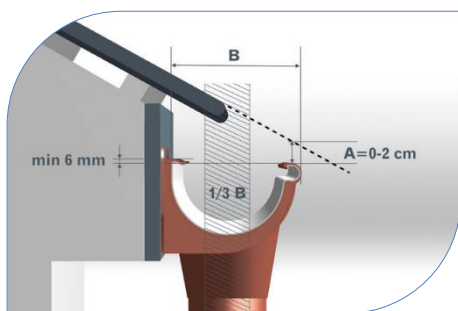


Рис. 1

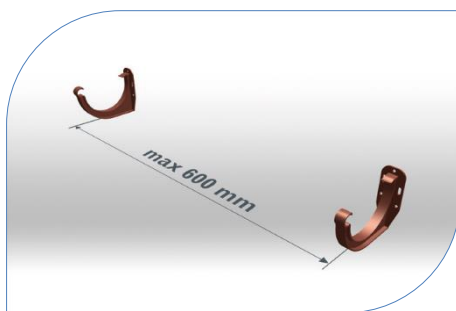


Рис. 2

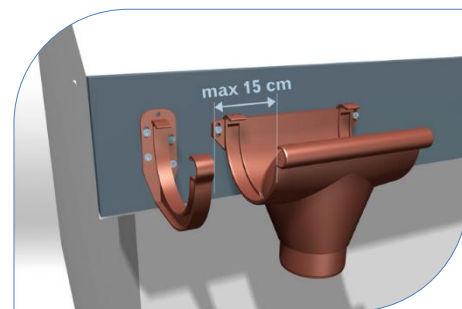


Рис. 3

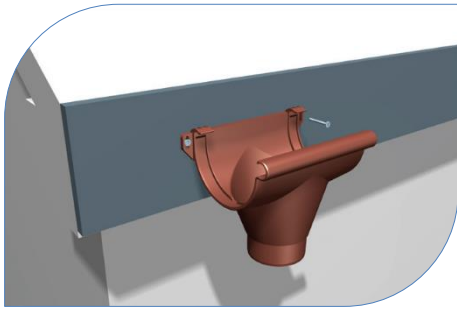


Рис. 4

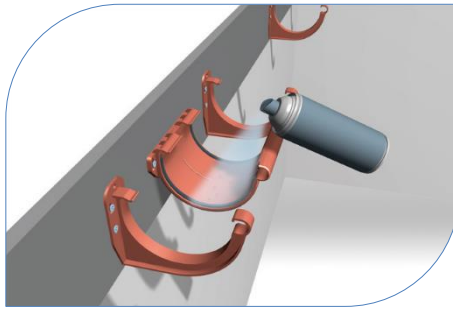


Рис. 5

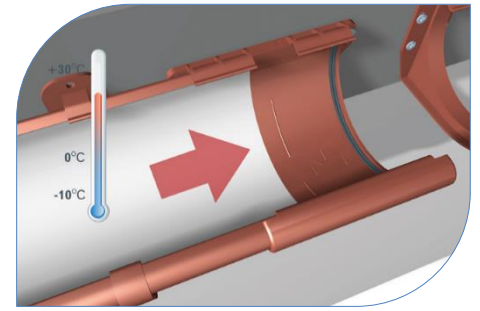


Рис. 6

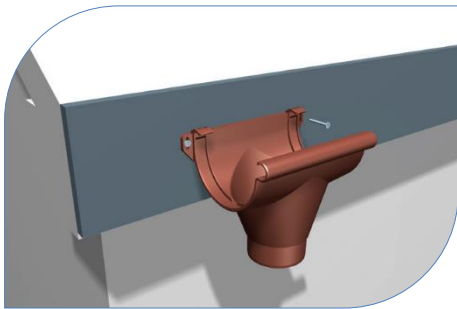


Рис. 7

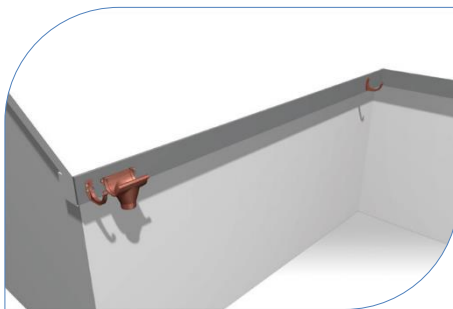


Рис. 8

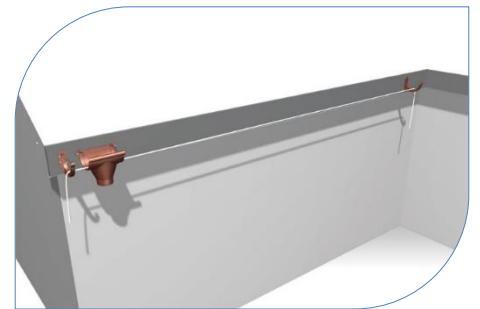




Рис. 9

2. Проектування системи

2.1 Запроектуйте водостічну систему, з огляду на: розмір системи, кількість водостічних стояків, щоб відводити воду з даху вашого будинку (Таблиця 1), Порахуйте кількість відводів, кронштейнів, ринв (1 ринва = 4 пог. м), з'єднувачів, кутів, заглушок, труб (1 труба = 4 пог. м) і фасонних частин для труб.

Установка водостічної труби	Тип ринви /розмір труби					
	90 / 50	110 / 80	130 / 80	130 / 100	150 / 100	180 / 125
	36 м ²	58 м ²	99 м ²	99 м ²	148 м ²	220 м ²
	73 м ²	116 м ²	198 м ²	198 м ²	296 м ²	440 м ²

Таблиця 1

3. Монтаж рівня ринви

3.1 Визначте місця для лійки , пам'ятайте, що це завжди найнижчий місце водостічної системи (рис. 7)

3.2 Визначте місце і змонтуйте по 1 кронштейну з кожного боку стоку , переконайтесь що ці кронштейни розташовані далі і вище за рівень лійки (рис. 8)

3.3 Між крайніми кронштейнами розтягніть мотузку - її нахил в напрямку стоку повинен становити близько 30 мм / 10м (рис. 9,10)

3.4 Згідно рівню мотузки визначте позиції і змонтуйте інші кронштейни, зберігаючи проміжок 60 см між ними (рис. 11)

3.5 У місцях з'єднання двох ринв встановіть з'єднувач (рис. 12)

3.6 У місці, в якому буде змонтована лійка, виріжте круглий отвір в дні ринви діаметром, рівним діаметру труби (рис. 13, 14)

3.7 Змонтуйте ринви, вкладаючи їх спочатку в задній, а потім в передній загин кронштейнів (рис. 15, 16)

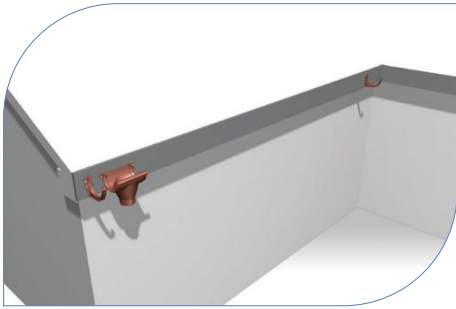


Рис. 10

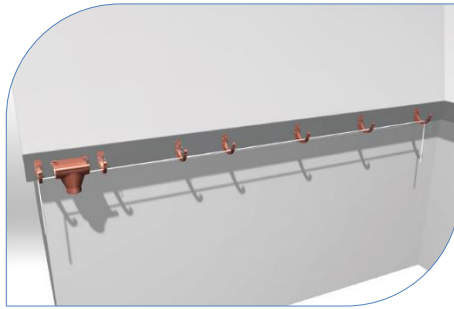


Рис. 11

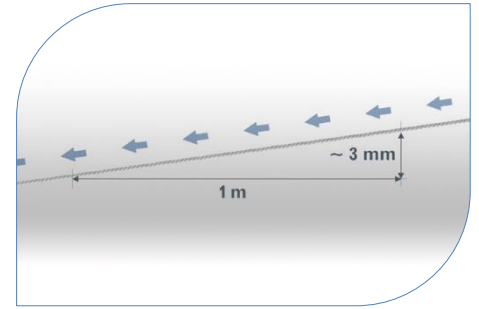


Рис. 12

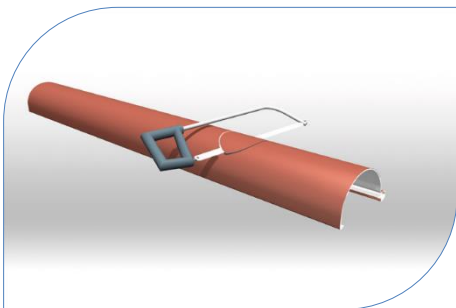


Рис. 13

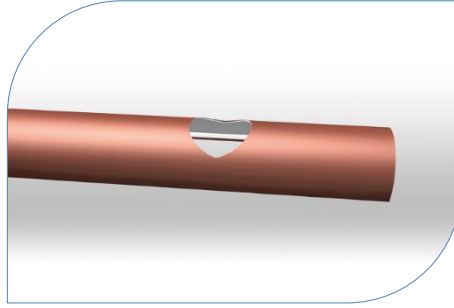


Рис. 14

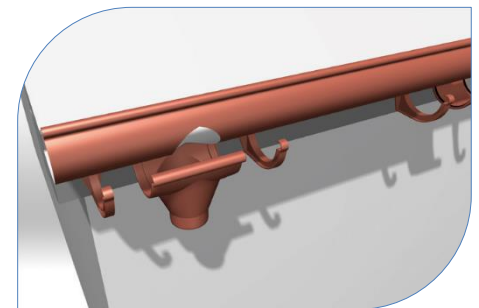


Рис. 15

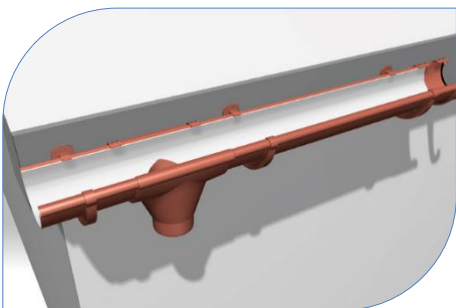


Рис. 16

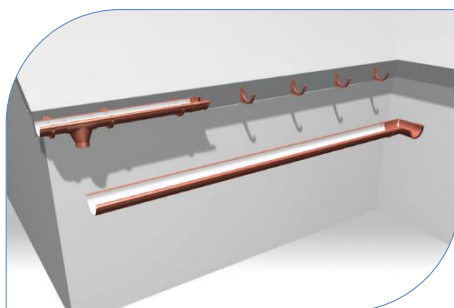


Рис. 17

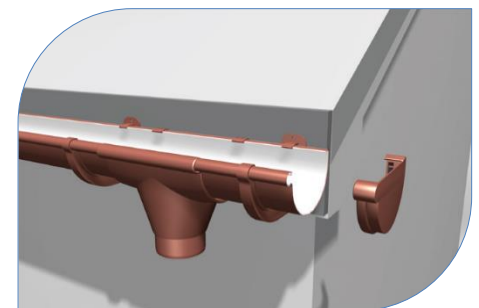


Рис. 18

3.8 На кутах даху встановіть кути з ущільнювачами (рис. 17)

3.9 На краях ринв встановіть заглушки з ущільнювачами (рис. 18)

4. Монтаж лійки

4.1 На даху з карнизом з'єднайте лійку з водостічної трубою за допомогою двох колін і підрізаним на необхідну довжину відрізком труби (рис. 19)

4.2 У разі покрівлі без карниза, з'єднайте лійку з водостічної трубою за допомогою муфти.

5. Монтаж водостічної труби

5.1 Закріпіть дюбеля в фасаді, враховуючи довжину товщини теплоізоляції будівлі. На дюбеля вкрутіть хомути, зберігаючи між ними відстань максимум 1,8 м (рис. 20)

5.2 У хомутах розмістіть водостічні труби, з'єднаючи їх за допомогою муфти (рис. 21, 22, 23)

5.3 Затягніть хомути на трубі, не здавлюючи їх занадто сильно.

6. Завершення монтажу

6.1 Відведення в каналізацію. Розташуйте універсальний дощоприймач в ґрунті під водостічною трубою. Його нижній кінець з'єднайте з еластичним коліном, що доходить до труб підземної каналізації (рис. 24). У кришці універсального дощоприймача виріжте отвір, рівний по діаметру використовуваної водостічної труби (рис. 25, 26). Водостічну трубу введіть в отвір кришки дощоприймача (рис. 27)

6.2 Відведення в ґрунт. На кінці ринви закріпіть горловину під хомут або коліно. Мінімальна відстань коліна до ґрунту має становити 20 см.

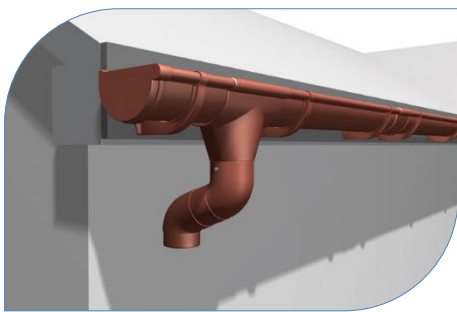


Рис. 19

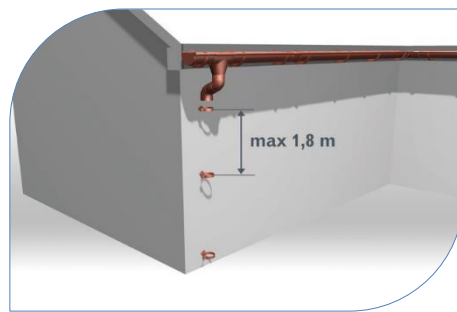


Рис. 20

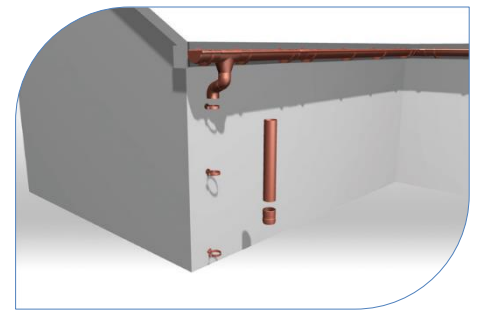


Рис. 21

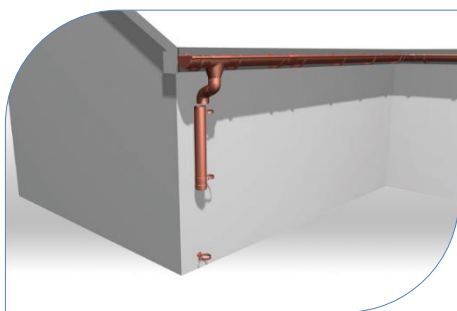


Рис. 22

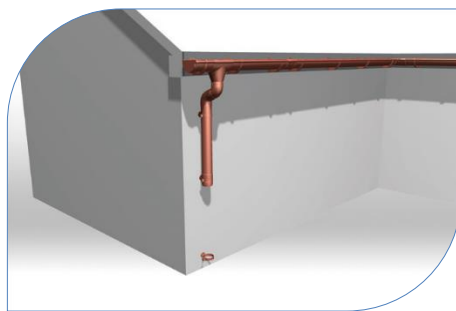


Рис. 23

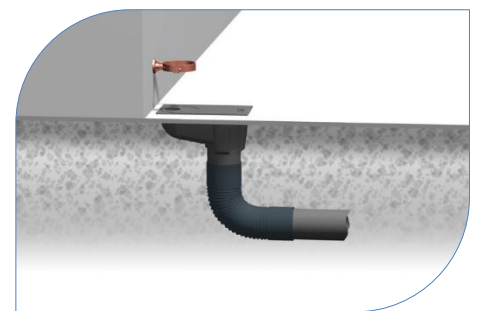


Рис. 24

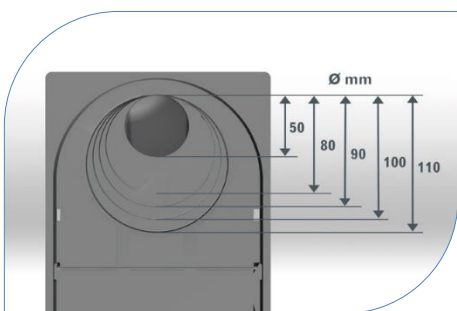


Рис. 25

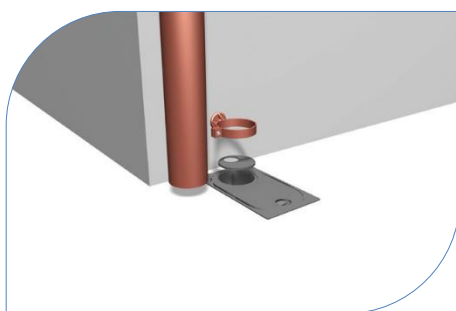


Рис. 26

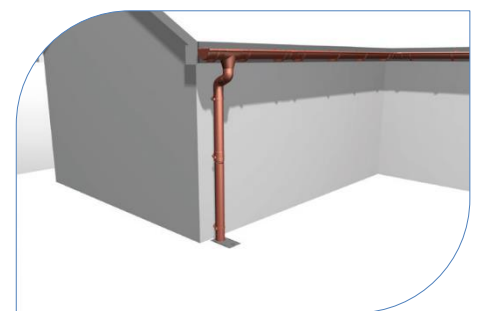


Рис. 27